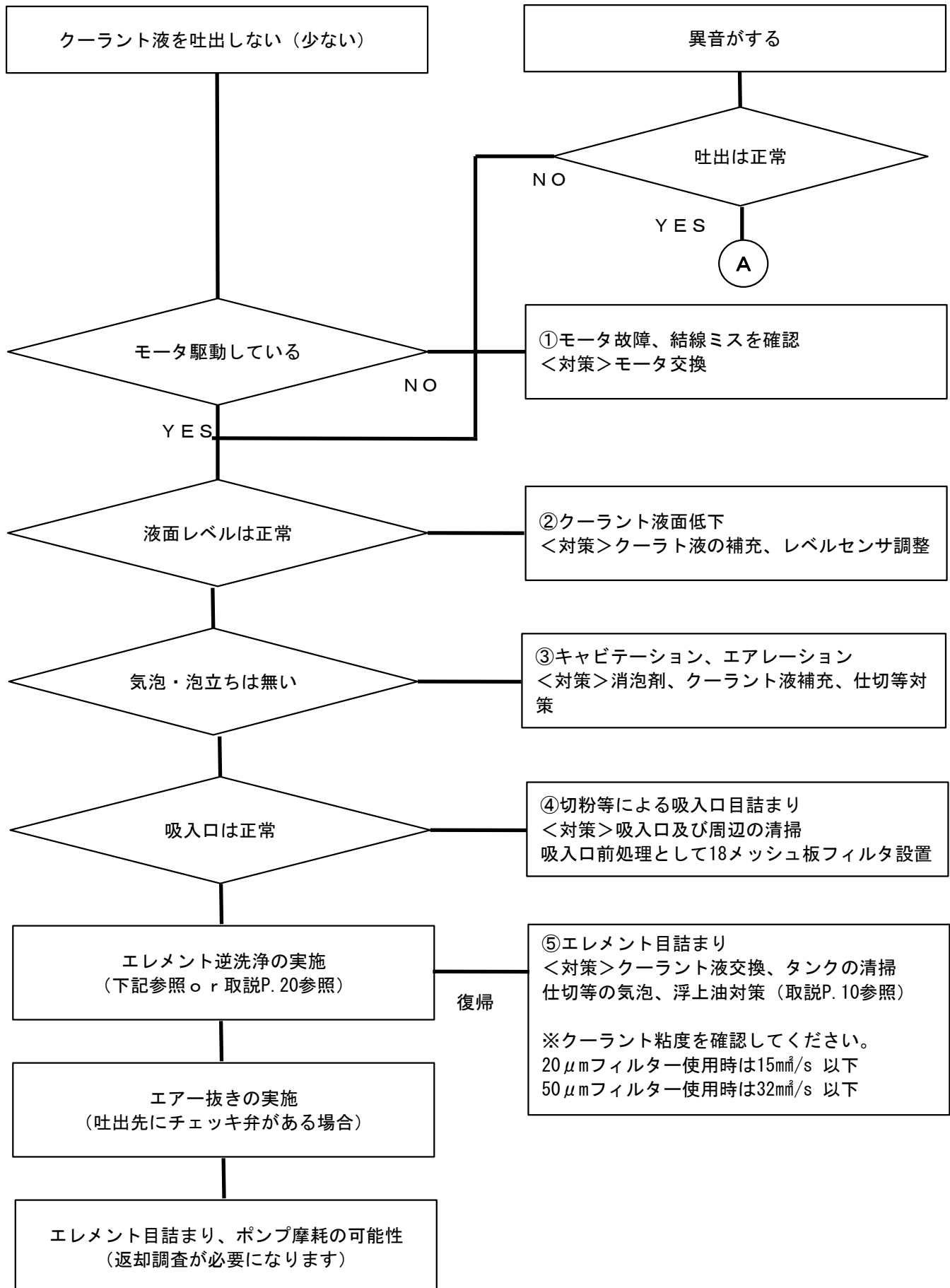


NOPフィルターポンプ YTH-Eシリーズ トラブルシューティングフロー



クーラント液を吐出しない (少ない)

異音がある

モータ駆動している

吐出は正常

NO

YES

A

NO

①モータ故障、結線ミスを確認
<対策>モータ交換

YES

液面レベルは正常

②クーラント液面低下
<対策>クーラント液の補充、レベルセンサ調整

気泡・泡立ちは無い

③キャビテーション、エアレーション
<対策>消泡剤、クーラント液補充、仕切等対策

吸入口は正常

④切粉等による吸入口目詰まり
<対策>吸入口及び周辺の清掃
吸入口前処理として18メッシュ板フィルタ設置

エレメント逆洗浄の実施
(下記参照 or 取説P.20参照)

復帰

⑤エレメント目詰まり
<対策>クーラント液交換、タンクの清掃
仕切等の気泡、浮上油対策 (取説P.10参照)

※クーラント粘度を確認してください。
20μmフィルター使用時は15ml/s 以下
50μmフィルター使用時は32ml/s 以下

エア抜きの実施
(吐出先にチェック弁がある場合)

エレメント目詰まり、ポンプ摩耗の可能性
(返却調査が必要になります)

A

